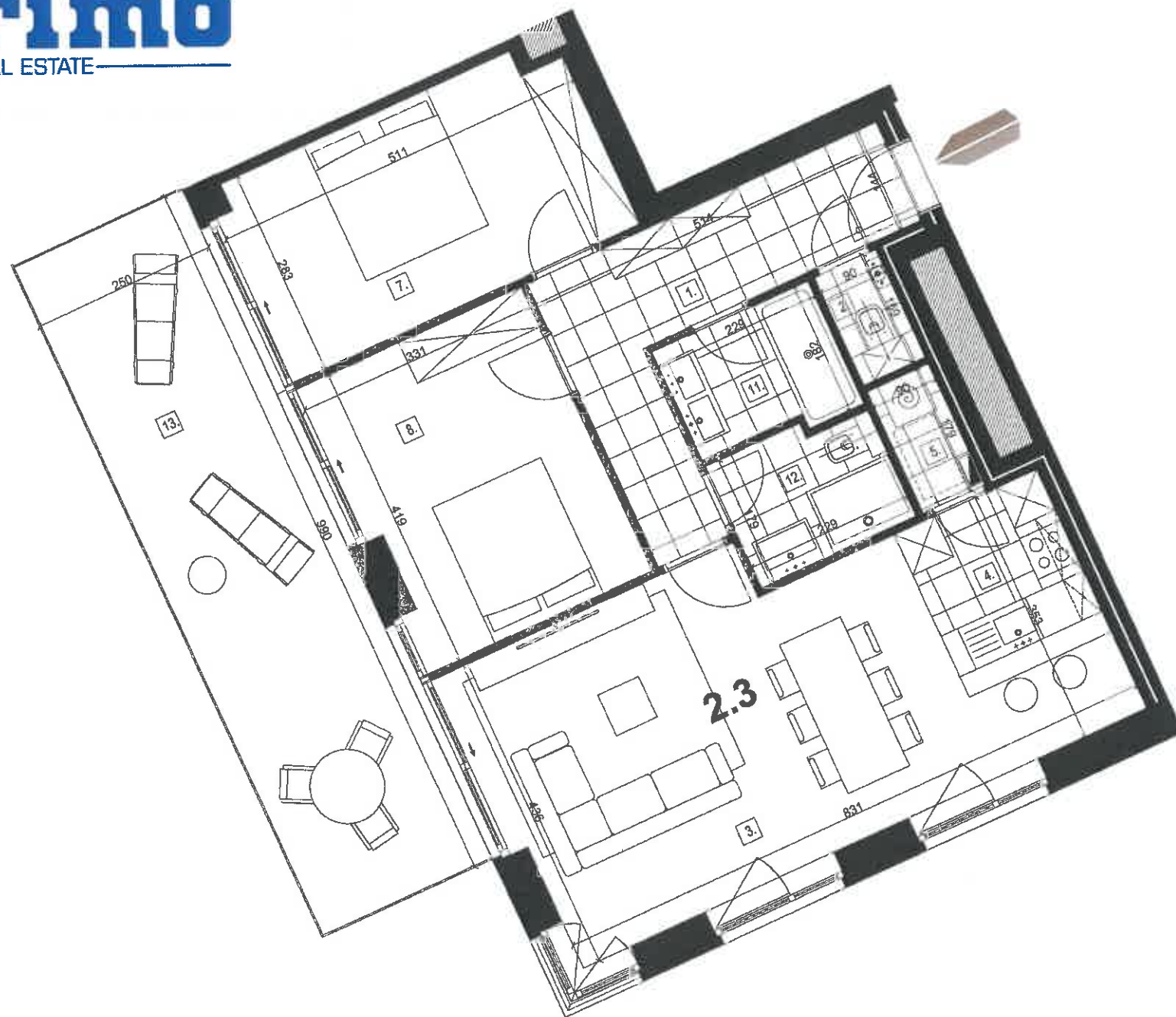


INFOS ET VENTES au 02/772.80.20 ou info@sorimo.be

Sorimo
REAL ESTATE



CONCEPT BY ASSAR ARCHITECTS

0 5.00m

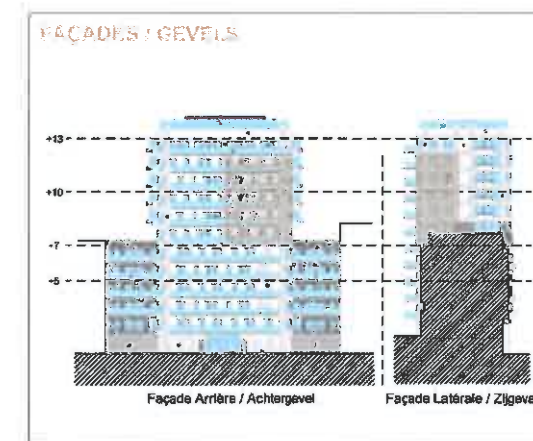
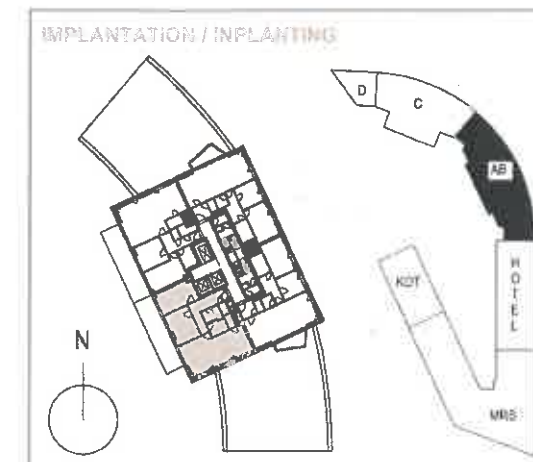


DELTAVIEW

Bld du Triomphe / Triomfplein
1100 Aulerghem

PLAN DE PRÉVENTE / VOORVERKOOPPLAN

AB - TOUR / TOREN	
ETAGE/VERDIEPING	TYPE 2.3 2 CHAMBRES/SLAAPKAMERS
+7	A.72
+8	A.82
+9	A.92
+10	A.102
+11	A.112



Willemen Real Estate NV
Boerankrijgstraat 133
2800 Mechelen
+32 15 580 930
realestate@willemen.be

Les équipements fixes et mobiles représentés sur le plan sont illustratifs. Les faux plafonds ne sont pas indiqués. Les cotations sont à titre indicatif et représentent les distances entre murs, avant plafonnage. Toute différence, en plus ou en moins, sera perte ou profit pour l'acquéreur sans donner lieu à une adaptation de prix. Les surfaces des appartements sont mesurées de la façon suivante: face extérieure des façades et axe des murs mitoyens entre appartements. Les murs des parties communes étant pris en compte à 100%. Sous réserve de modifications techniques et de l'obtention des autorisations légales nécessaires.

De op het plan aangeduide losse en vaste inrichting zijn illustratief. Verlaagde plafonds zijn niet aangeduid. De maten zijn louter indicatief en verwijzen naar de ruwbouwafstand tussen de muren voor aanbrngen van het pleisterwerk. Elk verschil, in meer of min, zal een verlies of winst zijn voor de koper zonder prijsverandering. De oppervlakten van de appartementen werden als volgt opgemeten: buitenkant van de buitengevel en de aslijn van de gemene muur tussen appartementen. De muren van de gemene delen zijn 100% in rekening gehouden. Onder voorbehoud van technische wijzigingen en het verkrijgen van de nodige vergunningen.

LEGENDE:

- 1. Hall d'entrée / Inkomhal
- 2. WC
- 3. Espace de vie / Leefruimte
- 4. Cuisine / Keuken
- 5. Local Technique/ Technische bergruimte
- 6. Hall de nuit / Nachthal
- 7. Chambre principale / 1e Slaapkamer
- 8. 2e chambre / 2de slaapkamer
- 9. 3e chambre / 3de slaapkamer
- 10. Dressing
- 11. Salle de bain / Badkamer
- 12. Salle de douche / Douchekamer
- 13. Terras(se)

- Machine à laver / Wasmachine
- Station d'étage pour chauffage / Etagestation voor verwarming
- Tableau électrique / Schakelkast
- Groupe de ventilation / Ventilatiegroep

2 CHAMBRE(S) / KAMER(S)

SURFACE BRUTE
BRUTO OPPERVLAKTE: 102,63 m²

TERRASSE(S) : 24,75 m²